

Дистанционный субботник по раздельному сбору мусора



Прием и вывоз макулатуры, пластика

ООО «Бумажная фабрика»

Адрес: Мясниковский район,
с. Чалтырь, Промзона

Тел. 8(863-49)215-77

График работы: Пн - Пт: с 09:0 до 18:30,
Сб: с 09:30 до 17:30



Сфера-Дон

Адрес: г. Ростов-на-Дону, ул. Профсоюзная, 71

Тел. +7-863-2-606-911

График работы: пн - пт: с 09:30 до 18:30.
Сб: с 09:30 до 17:30



ООО «Макулатура Плюс»

Адрес : г. Ростов-на-Дону,
1й Машиностроительный пер., 3

Тел. +7-919-896-86-16

График работы: с 08:00 до 20:00.



Прием и вывоз металла

Юг Мет

Адрес : г. Ростов-на-Дону, ул. Орская, д. 9

Тел. +7-928-900-52-72

График работы: с 09:00 до 17:00,
сб. с 09: до 14:00

Металлолом 888

Адрес: г. Ростов-на-Дону, ул. Некрасовская, 22 к1.

Тел. +7-988-555-31-61.

График работы: с 09:00 до 21:00
ВС - ВЫХ.

ГК «УралМетПром»

Адрес: Ростов-на-Дону . ул. Вавилова 68Б, 24/7

Тел. 260-5-2020, 270-13-31, 309-31-01



ПРИЕМ И ВЫВОЗ МЕТАЛЛА

Лом161

Адрес :

г. Ростов н/Д, ул. Волкова, 15

Тел. 279-05-06.

График работы: с 08:00
до 18:00 без перерыва, ср - вых

Металл -Лом

Адрес: г. Ростов-на-Дону, ул.
Набережная, 7

Тел. +7-989-711-17-71,

График работы:
с 08:00 до 20:00
ежедневно.

Металл -РНД

Адрес:г. Ростов-на-
Дону, пер. Кирпичный, 24.

Тел. +7-989-612-53-11

График работы: с 08:00
до 20:00

ЛомОпт

Адрес: г. Ростов-на-Дону,
ул. Шоссейная 172 А, порт
г. Ростов-на-Дону, ул.
Береговая, 30

Тел. +7-928-158-00-20.

График работы: с 08:00 до
20:00



Прием, вывоз и утилизация химических элементов питания

Завод «Мегаполисресурс»

г. Ростов-на-Дону

Тел. +7-800-100-03-26

Адрес:

Эльдорадо.

Пр. Нагибина, 32Е

М.Видео. ул.

Малиновского, 27А

В соответствии с
графиком работы
магазинов

Экологическое инициативное движение «Ростов - Город Будущего»

г. Ростов-на-Дону,

Тел. +7-988-990-76-65

Адрес:

КДЦ Кластер С52,

ул. Суворова, 52а

Магазин «Икеа»

Ростовская область,

г. Аксай,

пр. Аксайский, 23.

В соответствии с
графиком работы



СБОР И ПЕРЕРАБОТКА ИСПОЛЬЗОВАННЫХ БАТАРЕЕК

Магазин «Лента»

Адрес:

Пр. Михаила
Нагибина 17, ТРЦ РИО,
этаж 1

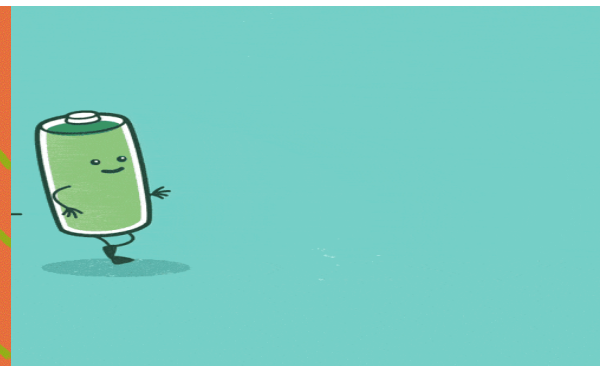
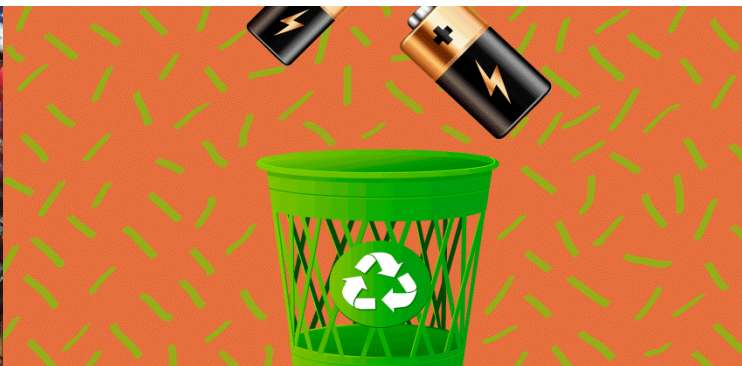
по графику работы
магазина

**Магазин «Леруа
Мерлен».**

Адрес:

ул. Обсерваторная,
д. 15

по графику работы
магазина



8 ЛЕТ ДЕЯТЕЛЬНОСТИ:
20 тонн собраного вторсырья
 ежемесячно
8500 участников
8 рабочих точек

АКЦИИ ПО РАЗДЕЛЬНОМУ
 СБОРУ ВТОРСЫРЬЯ ПРОХОДЯТ
 КАЖДОЕ ПЕРВОЕ
 ВОСКРЕСЕНЬЕ МЕСЯЦА

1	2	3	4	5	6	7
8	9	10	11	12	13	14
15	16	17	18	19	20	21
22	23	24	25	26	27	28
29	30	31	1	2	3	4



РОСТОВ-ГОРОД БУДУЩЕГО

НАШИ ПАРТНЕРЫ:



#РостовДыши

В СЛЕДУЮЩИХ МЕСТАХ:

1. Администрация Первомайского р-на (пер. Воровского, 48) 10-12⁰⁰
2. ВОЕНВЕД (возле Дома офицеров) 12-13⁰⁰
3. мкр "ЛЕВЕНЦОВСКИЙ" (ул. Еременко 101/1) 12-13⁰⁰
4. снт "Изумруд" (конечная остановка) 12-13⁰⁰
5. ЗОРГЕ / СТАЧКИ (вход в парк "Плевен") 13-14⁰⁰
6. пер. Автомобильный, 22 (стационарный пункт) 13-14⁰⁰
7. КЛАСТЕР C52 (ул. Суворова, 52а) 12-15⁰⁰
8. Северный, парк дружбы (Космонавтов проспект, 14Б) 11-12⁰⁰



ПРИСОЕДИНЯЙТЕСЬ К НАМ!

8(988)990 7665
 rgb-rosotov.com

 rgb.rostov

То, что принимаем мы

сортировочный пункт в МЕГА

ПЭТ БУТЫЛКА:

ПЛАСТИК:



PETE
PET



HDPE
ПВД



банки
Бытовая химия



ЖЕСТЬ

банки
консервные,
крышки



АЛЮМИНИЙ

банки
из под пива,
газировки

металлическая
посуда



LDPE
PELD



прозрачные
мелкоячеистые
молочные
старые пакеты



PETE
PET



АЛЮМИНИЙ

банки
из под пива,
газировки



бутылки
битое
баночки
банки
колбы



хромокартон
гофрокартон
газеты

ПРИНИМАЕМ ЧИСТЫМИ

ПРИНИМАЕМ ЧИСТЫМИ

СТЕКЛО:

1 ТОННА ПЕРЕРАБОТАННОГО СТЕКЛА ЭТО:

20% экономии энергии 500кг CO2

650кг песка 180кг соды

НЕ ЗАНИМАЕТ МЕСТО НА СВАЛКЕ!

МАКУЛАТУРА:

100кг >>>> 3 дерева 2000 л воды
100 кВт. энергии 170 кг CO2



ПРИНОСИТЬ КИПАМИ, СВЯЗАННЫЕ



ПРИНИМАЕМ:



банки
баночки
бутылки
битое
принимается
отдельно
стаканы
колбы

БАТАРЕЙКИ можно сдать здесь:

гипермаркеты "Лента"
гипермаркеты "DNS"
IKEA



все батарейки отправляются в г.Челябинск,
где находится единственный завод по
переработке батареек

РГБ ОСТАВЛЯЕТ ЗА СОБОЙ ПРАВО НЕ ПРИНИМАТЬ
НЕСОРТИРОВАННОЕ И ГРЯЗНОЕ ВТОРСЫРЬЕ.